

# **Baumit** *Sanova* *felújító rendszerek*



- WTA® minősítés
- Folyamatos innováció
- Több évtizedes tapasztalat



Baumit felújító vakolatrendszerek

## Régi értékeink új minőségben

Épített környezetünk, kulturális értékeink védelme mindannyiunk feladata. A közismert mondás szerint a jövő egyik legbiztosabb záloga a múlt tisztelete, ismerete és őrzése. Különösen érvényes ez a történelmi épületállományunkra.



### KORRAL JÁR

Az épületek valamennyi szerkezetére igaz, hogy élettartamuk véges. Igaz ez a műemlékjellegű- és műemlék épületekre is. Ezeket az épületeket az adott kor technikai színvonalán, többnyire szigetelés nélkül építették. Részből ebből fakadóan az épületek falai idővel nedvesek, sóterheltek lettek, melynek következtében esztétikailag, esetenként műszakilag is romlott az épületek állapota. Nem elhanyagolandó tény, hogy a nedves falazat hőszigetelő képessége, a nedvesedés mértékétől függően, akár a szigetelőképessége tizedére is csökkenhet. Valamint a nedves, nyirkos környezet jelentős egészségügyi kockázatot is hordoz magában. A jó hír az, hogy ezen problémákra is van megoldás!

### FELÚJÍTÁS

A homlokzat nem pusztán az épület „arca”, hanem annak védelme is. Ebben a minőségében az egyik legnagyobb igénybevételnek (pl. mechanikai-, időjárás hatásoknak) kitett épületszerkezet. A homlokzatok (bármely más szerkezethez hasonlóan) rendszeres karbantartást igényelnek, és időnként szükségessé válhat azok felújítása is. Az apró repedések javításától egészen a teljes homlokzat felújításig a Baumit termékcsalád szinte minden problémára tud megoldást nyújtani. Külön termékcsalád szolgál a látszó betonszerkezetek (vasbeton falak, erkélyek, loggiák stb.) korróziómentesítésére és esztétikai hibáinak javítására.



## MI IS AZ A WTA®-MINŐSÍTÉS?

A nedves és/vagy sóval terhelt falazatok felújítására alkalmas vakolatrendszerek vizsgálatával és minősítésével egy ma már több európai vizsgáló laboratóriummal rendelkező, 1976-ban Németországban alapított szervezet foglalkozik. Nevének (Wissenschaftlich-Technische Arbeitsgemeinschaft für Bauwerkserhaltung und Denkmalpflege = Épületfelújításokkal és műemlékvédelemmel foglalkozó tudományos munkacsoport) kezdőbetűiből áll össze a WTA® rövidítés. A munkacsoport több évtizedes kutatás tapasztalatai alapján állította össze a felújító vakolatokra vonatkozó követelményeket, melyek teljesítését a minősítésre pályázó termékek esetében szigorúan ellenőrzi. A WTA® minősítés mind európai, mind a hazai szinten a komolyabb műemlék felújítások esetében a beépíthetőség fontos követelményévé vált.

- Különbféle nedvesség- és sóterhelés esetén is megoldás
- Szárítja a falat, megköti a sókat
- Megoldás hosszú évtizedekre
- WTA® minősítés
- Nedvesség- és sómérés szolgáltatás
- Felújítási javaslatok
- Több évtizedes tapasztalat
- Számtalan referencia
- Egyszerű bedolgozás

## WTA®-S VAKOLATAINK HATÁSMECHANIZMUSA

A Baumit Sanova felújító vakolatrendszerek magas légpórus-tartalmuknak köszönhetően segítik a falazatban lévő nedvesség elpárolgását oly módon, hogy a káros sókat eközben megkötik. Nem szüntetik meg tehát a falazat nedvesség-utánpótlását, csupán annak negatív következményeit (nedvesedés, sókivirágzás). Az adott épület esetében az elvégzett vizsgálat alapján készítjük el a felújítási javaslatot, mely tartalmazza a javasolt rétegrendeket. Extrém magas nedvesség- vagy sóterhelés esetén elképzelhető, hogy a Baumit Sanova felújító vakolatrendszerek használata önmagukban még nem oldja meg a problémát, ebben az esetben a falszerkezet utólagos vízszigetelését mindenképpen meg kell oldani.



# Rendszer összefoglaló

## MULTIWHITE VAKOLATJAVÍTÁSI RENDSZER

### Régi épületek javításához



A Baumit **MultiWhite vakolatjavítási rendszere** a régi épületek előregedett homlokzati és beltéri vakolatainak javításához szükséges anyagokat tartalmazza.

A **Sanova felújító vakolatrendszer** a sóval és nedvességgel terhelt falazatok felújításához kínál megoldásokat.

A **Műemléki NHL rendszer** termékeit abban az esetben ajánljuk, amikor cementmentes anyagok használatát írja elő a tervező vagy a hatóság.

Homlokzati festékek	Repedések javítása	MultiWhite vakolatjavító rendszer
<ul style="list-style-type: none"> <li>■ Tartós</li> <li>■ Gazdaságos</li> <li>■ Jó fedőképesség</li> </ul>	<ul style="list-style-type: none"> <li>■ Szálerősített</li> <li>■ Rugalmas repedésáthidaló</li> <li>■ Különböző alapfelületek egységesítésére</li> </ul>	



ELŐKÉSZÍTÉS	MultiPrimer FillPrimer	MultiPrimer UniPrimer PremiumPrimer	
VAKOLAT, ILL. HŐSZIGETELŐ RÉTEG			MPA 35 / UniPutz
SIMÍTŐRÉTEG		MultiWhite (StarTex)	MultiWhite
ALAPOZÁS	SanovaPrimer**	SanovaPrimer** / PremiumPrimer / UniPrimer	
BEFEJEZŐ RÉTEG	StarColor / SilikatColor FlexaColor* / SanovaColor PuraColor* GranoporColor* SilikonColor	StarColor / SilikatColor / FlexaColor* SanovaColor / KlimaColor / PuraColor* GranoporColor* / SilikonColor / CreativTop DuoTop* / GranoporTop* / MosaikTop* OpenTop / PuraTop*	

\* Nedves falazat esetén használatuk nem javasolt.

\*\* Baumit homlokzati festékek alkalmazása esetén a festék vizes oldatával alapozunk. SanovaColor hígítása SanovaPrimerrel történjen!



## SANOVA FELÚJÍTÓ VAKOLATRENDSZER

**Nedves és sóterhelt falazatok felújításához**



**Sanova  
L rendszer**

**Sanova  
S rendszer**

**Sanova  
WTA® rendszer**

■ Kül- és beltérben

■ Mérsékeltен nedves és csekély sóterheltségű falazatokhoz

■ Hőszigetelő tulajdonsága miatt homlokzatra kifejezetten ajánlott

■ Nagyobb mechanikai szilárdság: lábazatokra és párkányzatok kialakítására

■ A WTA® irányelvei szerint műemlékek felújításához

■ Nedves és közepesen vagy erősen sóterhelt falazatokhoz

**SanovaProtect  
SanovaVorspritzer**

**SanovaProtect  
SanovaVorspritzer/  
SanovaTrassPre**

**SanovaPutz L**

**Sanova S**

**SanovaPuffer**

**Sanova  
MonoTrass**

**SanovaFine**

**Sanova W**

**MultiWhite**

**MultiWhite\*\*\***

**SanovaFine  
MultiWhite  
KlimaGlätte\*  
NHL Multi**

**KlimaGlätte\*  
MultiWhite  
NHL Multi**

**SanovaPrimer\*\* / PremiumPrimer / UniPrimer**

**SanovaColor / SilikatColor / SilikonColor / StarColor  
SilikatTop / SilikonTop / StarTop**

## MŰEMLÉKI NHL RENDSZER

**Műemléki épületek  
felújításához**



**NHL Manu kézi  
vakolatrendszer**

**NHL MP gépi  
vakolatrendszer**

■ Hidraulikus mész kötőanyag

■ Egyedi szemcseszerkezet

■ Finomabb felületek készítéséhez

■ Régi, laza szerkezetű vakolatok javításához

■ Kül és beltérben

**NHL Pre**

**NHL Manu**

**NHL MP  
NHL Thermo**

**NHL Multi**

**NHL SuperFino Glätte**

**SanovaPrimer\*\* / PremiumPrimer / UniPrimer**

**KlimaColor\* / SanovaColor / SilikatColor  
SilikonColor / StarColor  
SilikatTop / SilikonTop / StarTop**

\* A Baumit KlimaGlätte csak beltérben alkalmazható, ha a falazat nedvességtartalma 5 m/m% alatti.

\*\* Baumit homlokzati festékek alkalmazása esetén a festék vizes oldatával alapozunk. SanovaColor higítása SanovaPrimerrel történjen!

\*\*\* Lábazati térben nem használható

\* csak beltérben

\*\* Baumit homlokzati festékek alkalmazása esetén a festék vizes oldatával alapozunk. SanovaColor higítása SanovaPrimerrel történjen!



Homlokzatok felújítása

## Baumit MultiWhite

Univerzális, természetes fehér, felújító-és simítótapasz ásványi felületekhez

- Szálerősített
- Rugalmas repedésáthidaló
- Különböző alapfelületek egységesítésére

A Baumit MultiWhite egy természetes fehér színű, ásványi alapanyagú felújító- és simítótapasz hőszigetelő rendszerhez, ásványi vakolatrendszerekhez és betonfelületek simításához. Kézzel és géppel is felhordható, közvetlenül festhető. Ideális megoldás az előregedett, repedezett homlokzati felületek javításához, optikai felújításához.

A szálerősítésnek és speciális adalékszereinek köszönhetően könnyen és egyszerűen bedolgozható, mechanikailag ellenálló, rendkívül jól tapadó és rugalmas felületet biztosít. A kész felület finoman eldörzsölhető. Jó a páraáteresztése, időjárás- és fagyálló. Vízszító és ellenálló felületek készítésére alkalmas.

A termék fő felhasználási területe simítótapaszként üvegszövet beágyazására ásványi alapvakolatokon, továbbá különösen alkalmas repedések javításához meglévő, festett vagy vakolt homlokzati felületeken.

Alkalmazható tapaszréteggént kül- és beltérben. Ideális minden ásványi vakolathoz,

tapadóhídként minden ásványi és szerves kötőanyagú bevonaton. Alkalmas hőszigetelő rendszerek javítására





**A Baumit MultiWhite univerzális javítóhabarccsal szinte minden lehetséges!**



Vakolathibák megtisztítása



A vakolat széleinek egységesítése



A felület előnedvesítése



Baumit MultiWhite felhordása az előnedvesített aljzatra



A javítandó felület végleges kialakítása



**Műszaki adatok:**

<b>Besorolás:</b>	GP-CS II az MSZ EN 998-1 szerint
<b>Max. vastagság:</b>	10 mm
<b>Min. vastagság:</b>	3 mm
<b>Nyomószilárdság 28 nap után:</b>	4 - 5 N/mm <sup>2</sup>
<b>μ-érték: kb.</b>	kb. 25
<b>Szárazhabarcs sűrűség:</b>	kb. 1400 kg/m <sup>3</sup>
<b>Hővezetési tényező:</b>	kb. 0.800 W/mK



Régi épületek helyreállításához

## Baumit homlokzat rekonstrukció

A homlokzatnak nemcsak esztétikai szerepe van az épületen, hanem a szerkezet védelmét is ellátja.

A homlokzatot számtalan igénybevétel éri nap mint nap. A napsugárzás okozta fakulástól a repedéseken át az algás- és gombás fertőzésekig számos tényező akadályozhatja meg, hogy a homlokzati felület az épület védelmét eredeti fényében láthassa el.

- Hosszútávú megoldás
- Magas műszaki tartalom
- Speciális rétegrendek

A Baumit minden ilyen károsító tényező ellen megoldást kínál; a felület előkészítésétől egészen a befejező rétegekig.

### Az alapfelület megfelelőségének fontossága

Annak érdekében, hogy a fedőréteg biztonságosan tapadjon, az aljzatnak kellően szilárdnak, száraznak, stabilnak, por- és fagymentesnek kell lennie. Mielőtt bármiféle munkába kezdenénk, az alapfelület minőségét gondosan meg kell vizsgálni. A helyes előkészítés az egyik kulcsa a felújítás sikerének. A Baumit különböző megoldásokat kínál a felújításra szoruló homlokzatok

leggyakoribb károsódásainak megfelelően. A szennyezett-, erősen nedvszívó, málló-, porló vagy leváló alapfelületekre, az algás és gombás fertőzésekre vagy a kisebb, illetve nagyobb repedések javítására. Ezeknek az eljárásoknak fontos részét képezik az alapfelület szakszerű előkészítésére szolgáló anyagok.

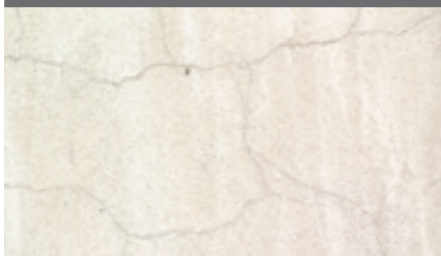






### Repedések

0,2-0,5 mm között



#### Termékek és megoldások:

- a felület mechanikai megtisztítása szárazon
- szükség esetén a **Baumit FungoFluid** oldat felhasználásával
- alapozás **Baumit FilPrimer** repedésáthidaló alapozóval

### Repedések

0,5-2 mm között



#### Termékek és megoldások:

- a felület mechanikai megtisztítása szárazon
- szükség esetén a **Baumit FungoFluid** oldat felhasználásával
- repedések kitöltése hígabbra kevert **Baumit MultiWhite** anyaggal
- a nedvszívó alapfelület előnedvesítése
- üvegszövet beágyazása **Baumit MultiWhite** anyagba
- a felületi struktúra igény szerinti kialakítása

### Repedések

2 mm felett (nem statikai jellegű)



#### Termékek és megoldások:

- Szükség esetén a homlokzat megtisztítása, opcionálisan **Baumit FungoFluid** oldat felhasználásával
- a repedések megnyitása ékalakban
- alapos portalanítás (pl. sűrített levegővel)
- a megnyitott részek alapozása **Baumit MultiPrimer** alapozóval
- repedések kitöltése **Baumit MultiWhite** anyaggal
- a nedvszívó alapfelület előnedvesítése
- üvegszövet beágyazása **Baumit MultiWhite** anyagba
- a felületi struktúra kialakítása

#### Befejező réteg:

- **SanovaColor/SilikatColor/SiliconColor/StarColor**
- **SilikatTop/SiliconTop/StarTop**
- **FlexaColor** – alkalmazhatósága függ a falazat nedvességtartalmától





Sóval terhelt falazatok felújítása

## Felújítási javaslat

Nedvesség- és sótartalom vizsgálat alapvető feltételét képezi a megfelelő felújítási rendszer kiválasztásának.

- Objektumanalízis
- Felkészült labor háttérrel
- Több évtizedes tapasztalattal

A régi épületek felújítási munkáit gondosan elő kell készíteni. Ezen épületek tervezése komoly, felelősségteljes munkát igényel. Minden épület más, ezért mindegyik új feladatot jelent. A szakszerű felújítás alapja mindig a gondos helyszíni mintavétel.

A Baumit Kft. a probléma felismerésétől, a felújítási javaslaton át, annak megvalósulásáig segítséget tud nyújtani minden partnerének.

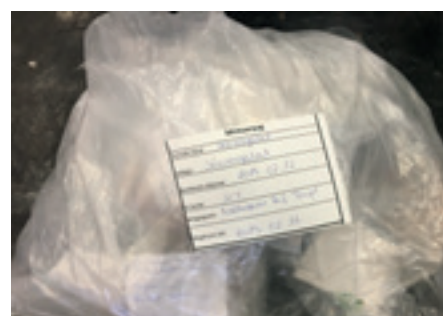
Az épület előzetes helyszíni szemléje során nyert információk és a mintavétel laborvizsgálati eredményei alapján részletes felújítási javaslatot adunk az adott épületről.

### A felújítási javaslat tartalmazza:

- az állapotfelmérés konzekvenciáit, megoldási javaslatokat (pl. felszíni vizek elvezetése)
- a nedvesség-és sótartalom analízisét táblázatos formában
- fotódokumentáció az épület kritikus részeiről
- a javasolt rétegrendet

Ez a felújítási javaslat alapja lehet a felújítási költségvetés elkészítésének. Természetesen szakértő kollégáink rendszeresen nyomnak követik a felújítást és szükség esetén helyszíni tanácsadással segítik a munkát, hiszen a termékek szakszerű feldolgozása kiemelt fontosságú feladat.

Tervező, kivitelező, kereskedő partnereinket folyamatos továbbképzéssel, információs anyagokkal segítjük.



### BESOROLÁSI IRÁNYÉRTÉKEK

Kémiai irányértékek, figyelembe véve a nedvességtartalmat				Fizikai irányértékek, figyelembe véve a sótartalmat	
	tömegszázalékban				
Klorid	< 0,03	0,03-0,10	>0,10	Nedvességtart. tömeg %	< 5 alacsony 5-10 közepes > 10 magas
Nitrát	< 0,05	0,05-0,15	>0,15		
Szulfát	< 0,80	0,80-1,60	>1,60		
Besorolási osztály	1 alacsony	2 közepes	3 magas		

Nedves és sóterhelt falazatok

## Felújító vakolatrendszerek

A Baumit Sanova vakolatot kifejezetten nedves és sóterhelt falazatokhoz fejlesztettük ki. A Baumit több évtizedes tapasztalata a felújítási rendszerekben ideális megoldásokat kínál.

- **Só- és nedvességálló**
- **Kézi és gépi felhordás**
- **A gyakorlatban jól bevált megoldások**

A nagy porozitás és a csökkentett kapilláris vízfelvétel biztosítja, hogy a falban lévő nedvesség a vakolat belsejében elpárologjon és a károsító sóknak a homlokzat felületére történő kijutását tartósan megakadályozza.

### Fontos tudni!

A felújító vakolatrendszerek a nedves és sóterhelt falazatok esetében csak a kellemetlen kísérőjelenségeket (sókivirágzás, felületi nedvesség) szüntetik meg, nem pedig a nedvesedés okát! Éppen ezért bizonyos károsodási szint felett hatékonyságuk korlátozott és ilyen esetekben végleges megoldást a nedvesség okának együttes megszüntetésével érhetjük el.

### Baumit Sanova felújító vakolatrendszerek

Ezek a rendszerek a falak nedvesség- és sóterhelésének függvényében más-más rétegfelépítéssel biztosítják az esztétikus megjelenést és a száraz, sómentes homlokzati felületet. A megfelelő rendszer kiválasztását megelőzi egy helyszíni mintavétel és egy laboratóriumi vizsgálat, melynek eredménye határozza meg, hogy a Baumit melyik rendszert ajánlja az általa összeállított felújítási javaslatban.



### SÓTERHELÉS MÉRTÉKE

Alacsony sóterhelés	Közepes sóterhelés	Magas sóterhelés
Rétegvastagság: > 20 mm	Rétegvastagság: > 30 mm	Puffer-réteg vastagsága > 20 mm Felújító vakolat vastagsága > 20 mm
Sanova S/L rendszer	Sanova MonoTrass rendszer	Sanova MonoTrass rendszer



Baumit WTA® többrétegű

## Felújító vakolatrendszer

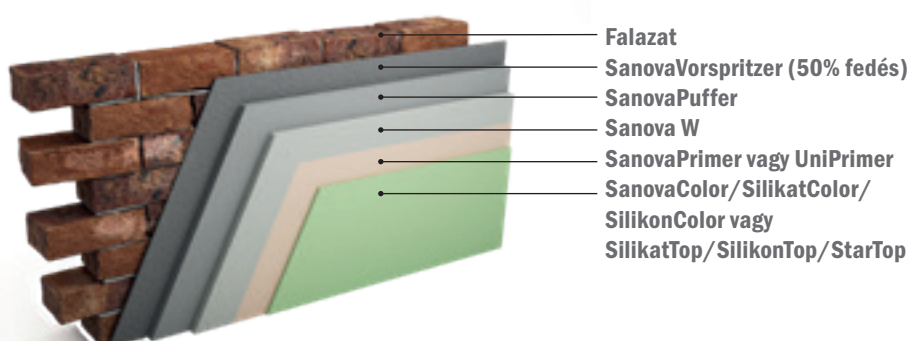
A Baumit többrétegű WTA felújító vakolatrendszere elsősorban történelmi épületek erősen nedves, sóterhelt falazatainak felújításához, helyreállításához ajánlott.

### Baumit Sanova felújító vakolatrendszer WTA®

A Baumit Sanova felújító vakolatrendszerek magas légpórustartalmuknak és csekély kapilláris nedvességfelvételüknek köszönhetően hatékonyan hozzájárulnak a falban lévő nedvesség elpárolgatatásához, a nedvesség sótartalmát megkötik és megakadályozzák a homlokzat sókivirágzását. Az alkalmazandó rendszer kiválasztása a falazat só- és nedvességtartalmának meghatározása alapján történik. Az optimálisan kialakított, környezetbarát Baumit Sanova felújító vakolatrendszer WTA® közepes vagy erős nedvesség- illetve sótartalmú falazatok kül- és beltéri vakolatának felújítására egyaránt alkalmas. A Baumit Sanova felújító rendszert speciálisan a műemlék jellegű épületek értékmegővására fejlesztették ki a WTA® követelményeknek megfelelően.

### Baumit Sanova felújító vakolatrendszer WTA® előnyei:

- WTA® által minősített termékek
- Egymással összehangolt termékek
- Ellenőrzött hosszú élettartamú rendszer
- Sólekötés káros vegyi anyagok felhasználása nélkül
- Egyszerű alkalmazhatóság, könnyű kézi és gépi feldolgozhatóság
- Jól bevált Baumit termékrendszer
- Kül- és beltéri felhasználhatóság
- Víztaszító, páraáteresztő ásványi kötőanyagú vakolatok és festékek
- Funkció és élettartam tekintetében messze felülmúlja a hagyományos vakolatokat





Baumit WTA® egyrétegű

## Felújító vakolatrendszer

A Baumit Trass kötőanyagú vakolatai történelmi épületek és családi házak közepesen, akár erősen nedves, sóterhelt falazatainak felújításához, helyreállításához ajánlottak, ahol az egyrétegű megoldás az egyszerű kivitelezést, a szálerősítés pedig a magasabb repedésáthidaló képességet biztosítja.

- WTA minősítés
- Trass kötőanyag
- Szálerősített

A trassból magas mészkötő-képessége révén stabil, időálló habarcs vagy vakolat állítható elő. A trass kötőanyaggal készült vakoló- vagy falazóhabarcsok a szűkebb kapillárisok révén, kevesebb nedvesség felszívódását biztosítják a szerkezetben.

### Baumit Sanova MonoTrass vakolat

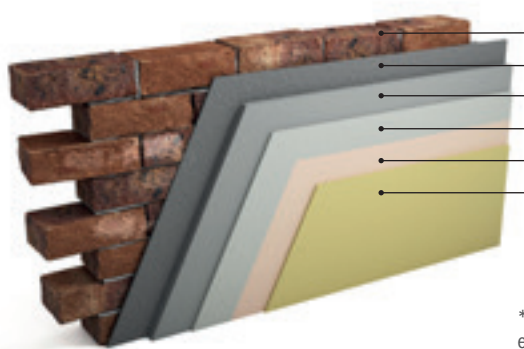
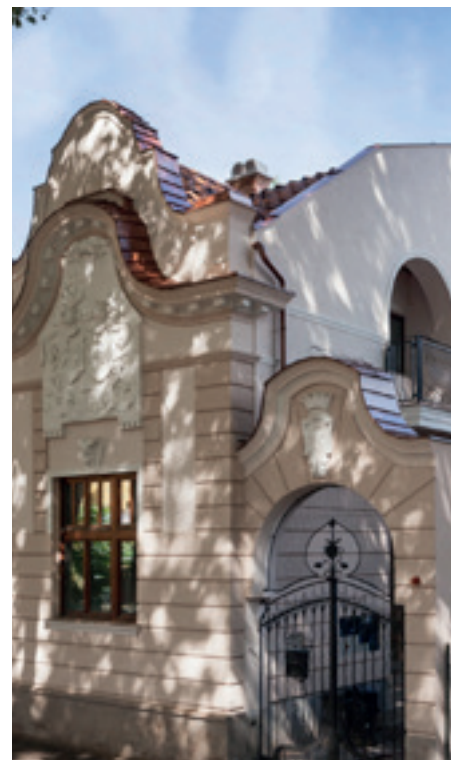
A Baumit MonoTrass vakolat műemlék épületek és lakóházak nedves, sóterhelt falainak felújítására szolgál. Nagy sótárolásra kialakított pórustartalma miatt kifejezetten alkalmas közepesen és erősen nedves fal felületek kezelésére 3–8 cm vastagságban. WTA® minősítéssel rendelkezik. Tapadóhíd-ként Sanova TrassPre és Sanova Vorspritzer használata kötelező. (50%-100% közötti fedésben, felülettől függően) Géppel is feldolgozható. A WTA® vakolatok a falazat nedvesség utánpótlását (falnedvesedés okát) megszüntető beavatkozás (falátvágás, injektálás, stb.) után kiegészítő műveletként is kerülhetnek alkalmazásra. Arra szolgál, hogy a korábban a falazatban felgyülemlett nedvességet elpárologtassák úgy, hogy az épület korrekt esztétikai megjelenése hosszú távon biztosítva legyen.



### Sanova MonoTrass felújító vakolatrendszer

WTA® minősítéssel rendelkező rendszer csekély, közepes és magas nedvességű és sóterhelt falazatokhoz.

A rendszer alapvakolata, a WTA® minősítéssel rendelkező Sanova MonoTrass vakolat egy egyrétegű, szálerősítéses világosszürke színű trass-mész vakolat kézi és gépi feldolgozásra, régi épületek felújítási munkáihoz kül- és beltérben. A vakolat vastagsága a nedvesség- és sótartalom függvényében 10 mm-től akár 80 mm-ig változhat.



- Falazat
- SanovaTrass Pre (50% vagy 100% fedés)
- Sanova MonoTrass
- (SanovaFine/NHL Multi/MultiWhite)\*
- SanovaPrimer
- SanovaColor/SilikatColor/  
SilikonColor vagy  
SilikatTop/SilikonTop/StarTop

\*Alkalmazásuk eltérő felületek homogenizálása esetén javasolt.



Sanova vakolatrendszer L / S

## Felújító vakolatrendszerek

Mérsékeltan nedves, valamint csekély sóterheléssel rendelkező falazatok esetén alkalmazható.

### Baumit Sanova felújító vakolatrendszer L / S

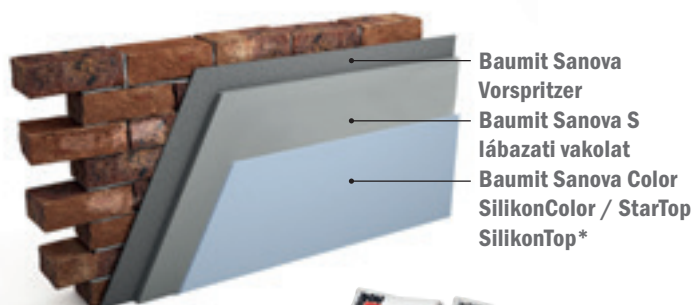
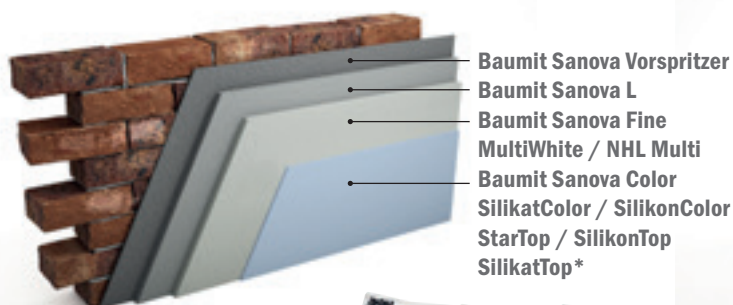
A Baumit Sanova felújító vakolatrendszerek magas légpórustartalmuknak és csekély kapillaris nedvességfelvételüknek köszönhetően hatékonyan hozzájárulnak a falban lévő nedvesség elpárologtatásához, a nedvesség sótartalmát megkötik és megszüntetik a homlokzati felületek sókivirágzását. Az alkalmazandó rendszer kiválasztása a falazat só- és nedvességtartalmának meghatározása alapján történik. Ezt a két felújító rendszert mérsékeltan nedves és csekély sóterheltségű falazatokhoz ajánljuk.

### Baumit Sanova felújító rendszer L

Baumit Sanova felújító rendszer L (L=könnyű) alkalmazásával a falazat nem csupán újra szárazzá és esztétikussá válik, hanem hőszigetelő tulajdonsága kapcsán az energetikai paraméterek is javíthatóak. Különösen akkor előnyös, ha a falazat mindkét oldalán, kívül és belül is egyaránt alkalmazzák.

### Baumit Sanova felújító rendszer S

Baumit Sanova felújító rendszer S (S=nehéz) vakolat kifejezetten a lábazati zónában megjelenő terhelésekre lett optimalizálva, fagyálló, de mégis jó páraáteresztő tulajdonságai révén. Az ott fellépő magas nedvességtartalom (hólé, eső), valamint a nagyobb mechanikai igénybevétel esetén a megfelelő választás.



\*A Baumit Top vakolatok alkalmazása esetén, az alapozást Baumit PrémiumPrimer vagy Baumit UniPrimerrel végezzük



Régi épületek javításához

# SanovaColor

Az egyszerűen és gyorsan feldolgozható, jó páraáteresztő Baumit SanovaColor tökéletes kiegészítője a Baumit Sanova, az NHL, illetve a Multi rendszereknek. Kül- és beltérben egyaránt alkalmazható.

- Jó páraáteresztő képességű
- Ásványi kötőanyagú homlokzatfesték
- Különösen ajánlott műemléki épületekre

Az új, továbbfejlesztett Baumit SanovaColor szinte minden ásványi alapfelületre és kellően szilárd meglévő festékre is felhordható.

A biocidmentes SanovaColor-t kimondottan hagyományos ásványi alapfelületre vagy szerves kötőanyagú meglévő festékre történő újra festésre fejlesztettük ki. Alkalmazásakor még az esetleges régebbi javításokból adódó „vegyes” alapfelületek esetén is garantált az egységes és esztétikus felület.

A speciális kötőanyag kombinációnak köszönhetően a vízáteresztő képesség (W érték) és

az alacsony páradiffúziós ellenállás (Sd-érték) optimálisan illeszkednek egymáshoz. Ez utóbbi különösen az épületfelújítások során fontos, de egyre gyakoribb szempont az új építések esetén is.

A szilikát kötőanyag (vízüveg) és a szilícium-dioxid kémiai reakcióba lépnek az alapfelülettel és az így kialakuló kötés különösen tartós lesz. A végeredmény egy homogén, időálló ásványi alapú felület lesz.

A Baumit SanovaColor festéket Sanova Primer alapozóval kell hígítani a kívánt konzisztencia elérésének érdekében.

A Baumit Life 604 színében rendelhető, a választást jelentősen megkönnyíti a „történelmi” színek kínálata.

## SOL TECHNOLOGIA



A „SOL szilikát technológia” két – hasonló tulajdonságú – komponens együttes működésének köszönhető. A szilícium-dioxid és a vízüveg egy nagyon stabil kötőanyag-bázist alkotnak. A Baumit SanovaColor a DIN 18363 szerinti diszperziós szilikát festék – 5% alatti – szervesanyag tartalommal.

## A SANOVACOLOR SZÍNVÁLASZTÉKA TÖRTÉNELMI SZÍNEKBŐL

A Baumit SanovaColor a Baumit Life 4,5,6,7,8,9 végződésű színeiben rendelhető. A kimondottan történelmi felújításra alkalmas színárnyalatok bőséges választéka szinte bármilyen épület esetében lehetővé teszi az ideális árnyalat megtalálását.

0019	0127	1279	0214	0359	0404	0567	0836	0919	1414
0018	0179	1275	0238	0357	0418	0574	1324	0917	1029
0017	0176	0208	0235	1284	1314	0777	0879	0936	1025
0015	0198	0205	0309	1296	0428	0774	0888	1384	1408
0129	0194	0217	0306	0407	0426	0838	0885	0978	1405



Műemléki felújítás

## Baumit NHL anyagokkal

A műemléki épületek kiemelten fontos kulturális értékek, – minden nép életében a történelem élő tanúi – ezért különleges figyelmet és törődést igényelnek. A kulturális javak védelme és megőrzése társadalmunk fontos feladata. A műemlékvédelem biztosítja az értékes épületek megőrzését az utókor számára.

- Tisztán mészkötőanyag
- Különösen műemlék épületek esetén
- Kötőanyag és előkevert habarcs egyszerűre

### Hagyományos építőanyag

A mész az egyik legősibb és legismertebb építőanyag, hiszen az ember évezredek óta használja az építéshez. A történelmi épületek feltárása és vizsgálata sokszorosan bizonyította már, hogy a természetes, hidraulikus mész használata nagymértékben hozzájárult ahhoz, hogy a régi épületek ilyen jó minőségben és állapotban maradtak meg, mindenféle különösebb károsodás nélkül.

### NHL - Natural Hydraulic Lime, azaz természetes hidraulikus mészkötőanyag

A természetes hidraulikus meszet kb. 10–20% agyagtartalmú mészkőből égetik 900 °C körüli hőmérsékleten. Víz alatt is köt, a hazai építkezések legfontosabb kötőanyaga volt a XIX. század közepéig.

Az NHL egyesíti a mész előnyeit (a levegő CO<sub>2</sub>-tartalmának megkötését és a víz hatására történő kötési folyamatokat) cement alkalmazása nélkül. Történelmi épületek és műemlékek felújítása esetén nagyon sokszor ugyanis az az elvárás, hogy a felújítás és a felújításhoz felhasznált anyagok minél inkább feleljenek meg az építés korában járatos technológiáknak és anyagoknak.

### A Baumit Műemléki NHL felújító rendszere

Az NHL kötőanyaggal és az NHL kötőanyagú, gyárilag előkevert habarcsokkal a Baumit egy komplett rendszert kínál a műemléképületek felújításához. Ideális megoldást jelentenek a cement alkalmazása nélkül készült régi falazatok és vakolatok korhű javításához és újjáépítéséhez.

### Baumit NHL Kézi vakolatrendszerek

A múltban a vakolatok felhordása minden esetben kézi munkával történt. Ezeknek a történelmi vakolatoknak és legfőképp a technológiáknak a „rekonstruálására” ideálisan alkalmazható az NHL Kézi vakolatrendszer. Amennyiben a meglévő történelmi vakolat állapota nem teszi lehetővé a javítást, úgy azt el kell távolítani.

A homlokzaton készülő új vakolat mind struktúrájában, mind anyagösszetételében a korábbi, történelmi vakolati réteg „hú mása” szeretne lenni.

Mivel a régi vakolatok a maiaknál jóval durvább szemcsemérettel készültek, ezért az NHL Vakolatrendszer alapvakolata is rusztikusabb, mint a mai, hagyományos gépi vakolatok.

Attól függően, hogy a majdani végső felületnek a mai értelemben használt „sima” felületnek, vagy a hagyományos finoman szemcsézett festett felület kialakítása a cél, az előfröcskölésre használt felület-előkészítés (NHL Pre), mind az alapvakolatok (NHL Manu, NHL Thermo) után az NHL Multi illetve az NHL Glätte simítórétegeket hordjuk fel.

A végső felületképzés a Baumit szilikátbázisú homlokzatfestékeinek valamelyikével történjen.

(SanovaColor/SilikatColor/KlimaColor), de felhordható a SilikatTop/ SilikonColor/ SilikonTop/StarTop/CreativTop vékonyvakolat is.

### Baumit NHL Kézi vakolatrendszer folt- és javítás esetén

A vakolatjavítás különösen érdekes és izgalmas változata, amikor a meglévő vakolat egy része megmenthető, azaz nem kell teljes felületen leverni, csak ott, ahol laza, málló, porló részeket találunk.

Azokon a helyeken, ahol a vakolatot a régi alapfelületig le kellett verni, a javítás rétege hasonló az NHL kézi vakolatrendszerekhez leírtakhoz. Az NHL Multi azonban nemcsak ezeken a részeken, hanem az egész felületen az NHL Manu kézi vakolat tapadóhídjaként is felhordásra kerülhet.

A végső felületképzés ebben az esetben is lehet szilikátbázisú homlokzatfesték vagy vékonyvakolat is.

### Baumit NHL Gépi vakolatrendszer

Nagyobb felületű javítások esetében a Baumit NHL MP nagyobb termelékenységet, jobb háladást biztosít a kivitelezések során, igazodva a modern kor kihívásához.

### Baumit NHL Hőszigetelő vakolatrendszer

Különösen alkalmasak a kellemes lakóklima elérésében, nem csak műemléki, hanem normál környezetben egyaránt.

















Minden olyan helyen, ahol fontosnak érezzük a jó hőmérséklet szabályozó képességét.



Védje és őrizze történelmi épületeinket

# Baumit NHL műemléki rendszer

Az alacsony feszültségű, természetes hidraulikus mésszel készült, egymással összehangolt termékek tökéletesek a műemléki épületek felújítására.

	NHL Kézi vakolatrendszer	NHL Gépi vakolatrendszer	NHL Hőszigetelő vakolatrendszer	
<b>Felhasználás</b>	Történelmi restaurálásra és felújításra			
<b>Jellemzők</b>	<ul style="list-style-type: none"> <li>■ kézi feldolgozáshoz</li> <li>■ finom és sima felületek</li> <li>■ Kül- és beltéri használatra</li> </ul>	<ul style="list-style-type: none"> <li>■ gépi feldolgozáshoz</li> <li>■ hatékony és gyors</li> <li>■ finom és sima felület</li> <li>■ Kül- és beltéri használatra</li> </ul>	<ul style="list-style-type: none"> <li>■ homlokzati és belső falfelületekre</li> <li>■ kézzel és géppel felhordható</li> <li>■ cementmentes</li> </ul>	
<b>Előfröcskölés</b>	<p><b>NHL Pre előfröcskölő</b></p> <ul style="list-style-type: none"> <li>■ cementmentes</li> <li>■ jó páraáteresztő képességű</li> <li>■ történelmi épületekre és műemlékvédelemre</li> </ul>  <p>Felhasználás: kb. 6 kg/m<sup>2</sup> (100%-os lefedettség)</p>	<p><b>NHL Pre előfröcskölő</b></p> <ul style="list-style-type: none"> <li>■ cementmentes</li> <li>■ jó páraáteresztő képességű</li> <li>■ történelmi épületekre és műemlékvédelemre</li> </ul>  <p>Felhasználás: kb. 6 kg/m<sup>2</sup> (100%-os lefedettség)</p>	<p><b>NHL Pre előfröcskölő</b></p> <ul style="list-style-type: none"> <li>■ cementmentes</li> <li>■ jó páraáteresztő képességű</li> <li>■ történelmi épületekre és műemlékvédelemre</li> </ul>  <p>Felhasználás: kb. 6 kg/m<sup>2</sup> (100%-os lefedettség)</p>	
<b>Vakolat</b>	<p><b>NHL Manu kézi vakolat</b></p> <ul style="list-style-type: none"> <li>■ kézi feldolgozásra</li> <li>■ cementmentes és jó páraáteresztő képességű</li> <li>■ történelmi épületekre és műemlékvédelemre</li> </ul>  <p>Felhasználás: kb. 16 kg/m<sup>2</sup></p> <p><b>NHL Multi finomvakolat</b></p> <ul style="list-style-type: none"> <li>■ cementmentes</li> <li>■ jó páraáteresztő képességű</li> <li>■ történelmi épületekre és műemlékvédelemre</li> <li>■ szálerősített</li> </ul>  <p>Felhasználás: kb. 3, 6 kg/m<sup>2</sup> / 3 mm</p> <p><b>NHL SuperFino glett</b></p> <ul style="list-style-type: none"> <li>■ cementmentes és jó páraáteresztő képességű</li> <li>■ sima felület</li> <li>■ javítja a beltéri klímát</li> </ul>  <p>Felhasználás: kb. 1, 2 kg/m<sup>2</sup>/mm</p>	<p><b>NHL MP gépi vakolat</b></p> <ul style="list-style-type: none"> <li>■ gépi feldolgozás</li> <li>■ cementmentes és jó páraáteresztő képességű</li> <li>■ történelmi épületekre és műemlékvédelemre</li> </ul>  <p>Felhasználás: kb. 14 kg/m<sup>2</sup></p> <p><b>NHL Multi finomvakolat</b></p> <ul style="list-style-type: none"> <li>■ cementmentes</li> <li>■ jó páraáteresztő képességű</li> <li>■ történelmi épületekre és műemlékvédelemre</li> <li>■ szálerősített</li> </ul>  <p>Felhasználás: kb. 3, 6 kg/m<sup>2</sup> / 3 mm</p> <p><b>NHL SuperFino glett</b></p> <ul style="list-style-type: none"> <li>■ cementmentes és jó páraáteresztő képességű</li> <li>■ sima felület</li> <li>■ javítja a beltéri klímát</li> </ul>  <p>Felhasználás: kb. 1, 2 kg/m<sup>2</sup>/mm</p>	<p><b>NHL Thermo hőszigetelő vakolat</b></p> <ul style="list-style-type: none"> <li>■ kellemes lakótér hőszigeteléséhez</li> <li>■ kézzel és géppel felhordható</li> <li>■ cementmentes</li> </ul>  <p>Felhasználás: kb. 10 l/m<sup>2</sup>/cm</p> <p><b>NHL Multi finomvakolat</b></p> <ul style="list-style-type: none"> <li>■ cementmentes</li> <li>■ jó páraáteresztő képességű</li> <li>■ történelmi épületekre és műemlékvédelemre</li> <li>■ szálerősített</li> </ul>  <p>Felhasználás: kb. 3, 6 kg/m<sup>2</sup> / 3 mm</p>	
<b>Alapozás</b>	SanovaPrimer **			
<b>Végső bevonat</b>	    			

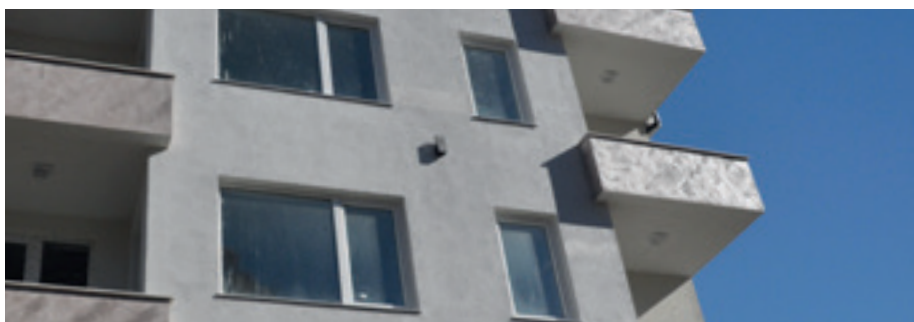


Megerősítés és védelem

## Baumit betonjavítás

Baumit BetoSystem ideális rendszer a vasalt vagy vasalatlan betonszerkezetek javításához, mely alkalmas lakó- és középületek betonszerkezeteinek rekonstrukciójához.

- Épület megerősítések
- Fagy, só és korrózió elleni védelem
- Betonszerkezetek javítása, helyreállítása



A látszó betonszerkezetek (erkélyek, loggiák, pillérek, előlépcsők, kerítések, mellvédfalak stb.) leggyakrabban előforduló hibáit a beton elöregedése, sérülése és lepattogzása, valamint a betonacél betétek korróziója okozza. A betonfelületek javítására és védelmére a Baumit most egy komplett rendszert kínál.

Teherviselő szerkezetek felújítása esetén mindenképpen szükséges statikus szakvélemény beszerzése!

A **Baumit BetoSystem** rendszer elemei megbízható megoldást jelentenek az alábbiakra:

- Betonjavítás, felületvédelem, hiányzó részek pótlása
- Felületi egyenetlenségek javítása
- Korrózióvédelem
- Betonszerkezet szétfagyása elleni védelem (nagy mechanikai és vegyi ellenállóság)
- Épületszerkezetek megerősítése

### BetoProtect

Egykomponensű, műanyag adalékokkal javított, gyorsan kötő, cementbázisú betonacélvédő-szer. Ásványi összetevőinek köszönhetően kitűnően tapad a betonhoz és az acélbetétekhez.

### BetoHaft

Ásványi adalék tartalmú, felhasználásra kész tapadóhíd, vízszintes, függőleges, fej feletti felületek esetében is alkalmazható, betonkarbantartási, felújítási munkálatoknál. Alacsony vízfelhasználást igényel, lágy állagú feldolgozás esetén is igen magas tapadószilárdságot lehet elérni.

### BetoFill

Felhasználásra kész, egykomponensű, betonra jól tapadó, magas minőségű, ásványi adalék tartalmú, fagy- és jégoldósó-álló betonjavító habarcs, kézi felhasználásra. Kül- és beltérben alkalmazható. Függőleges és vízszintes felületekre is felhordható. Vasbetonszerkezetek javítására, élek kialakítására, vasbeton homlokzatok helyreállításakor és átlagos szilárdságú

épületrészek (pl. erkélyek felületének, lemezeinek, sarkainak, előre gyártott betonelemek és homlokzatok) javítására szolgál.

### BetoFinish

Felhasználásra kész, betonra jól tapadó, magas minőségű, ásványi adalék tartalmú, betonglett, kézi felhasználásra. Időjárás- és fagyálló, hidraulikusan kötő, por alakú glettelő massa. Kül- és beltérben alkalmazható. Magas- és mélyépítésben, kész betonelemeknél, zsugorodási üregek, kavicsfészkek, kitört élek javítására, egyenetlenségek korrigálására, szabadon álló betonvasak beágyazására, lyukak és egyéb üregek lezárására szerelési munkák után a magas- és a mélyépítésben.

### Befejező rétegek

A Baumit BetoSystemmel felújított felületek önmagukban is kiállják az idő próbáját. Amennyiben mégis színeznit szeretnék, az megtehető a BaumitColor festékekkel, vagy a BaumitTop vakolatokkal, az előírt alapozások betartása mellett.



## BETONJAVÍTÁS



- Védelem
- Felújítás
- Megerősítés



Festék
BetoFinish
BetoFill
BetoHaft
BetoProtect

FELÜLETVÉDELEM
FELÜLETI EGYENETLENSÉGEK JAVÍTÁSA
KORRÓZIÓVÉDELEM
BETONSZERKEZET SZÉTFAGYÁSA ELLENI VÉDELEM
ÉPÜLETSZERKEZETEK MEGERŐSÍTÉSE

Termék	Befejező réteg: BetoFinish	Javítóhabarcs: BetoFill	Tapadóhíd: BetoHaft	Korrózióvédelem: BetoProtect
<b>Felhasználás</b> vasalt vagy vasalatlan beton				
<b>Esztétikai hibák</b> lyukak, üregek és szinteltérés	■	■		
<b>Leválások, lepattogzások</b> 0,5 - 2 mm-ig	■		■	■
<b>Repedések</b> zsugorodási- és száradási repedések	■	■	■	■
<b>Leválások, lepattogzások</b> korróziós károsodásokkal	■	■	■	■



Beton felületek felújítása

# Baumit BetoSystem



1

A sérült részek eltávolítása csiszolással, vésővel vagy kalapáccsal. A betonacélokat drótkéfével tisztítjuk meg a rajta lévő rozsdától. Nagyobb felületek esetén alkalmazunk homokfúvást.



2

24 órával a **Baumit BetoProtect** vagy **Baumit BetoHaft** felhordása előtt az alapfelületet nagynyomású vízszugárral mossuk át, ezzel biztosíthatjuk a majdani megfelelő tapadást.



3

Az acélbetétekre a korrózióvédelmet biztosító **Baumit BetoProtect** betonacél-védőszert ecsettel hordjuk fel, 2 rétegben. A második réteg felvitele előtti várakozási idő 6 óra.



4

Az egész javításra váró felületet töltjük ki a **Baumit BetoHaft** tapadóhiddal. Ügyeljünk arra, hogy valamennyi furat és üreg gondosan kitöltésre kerüljön.



5

A **Baumit BetoFill** javítóhabarcs vastagsága egy munkamenetben nem lehet több 4 cm-nél. Ennél nagyobb vastagság esetén dolgozzunk a „friss a frissbe” elv szerint. Ha a **Baumit BetoFill** már megkötött, új réteg nem hordható fel rá. Ilyenkor ezt el kell távolítani és új réteget kell készíteni.



6

A végső felületképzést a **Baumit BetoFinish** rétege adja, egy rétegben, 3-5 mm vastagságban. Befejező réteggént az elkészült simítás Baumit homlokzatfestékekkel (pl. Baumit StarColor/SiliconColor, SanovaColor) festhető le.

**TELJES TERMÉKRENDSZER**

Cikkszám


**BetoProtect**

Egykomponensű, műanyag adalékokkal javított, gyorsan kötő, cementbázisú betonacélvédő szer. Ásványi összetevőinek köszönhetően kitűnően tapad a betonhoz és az acélbetétekhez.

■ Gyorsan kötő ■ Egykomponensű ■ Cementbázisú betonacél-védőszer



BetoProtect		951754
Rétegvastagság:	min. 1 mm	
Anyagszükséglet:	kb. 0,2 kg/betonacél fm	
Kiszerezés:	2 kg/vödör, 100 vödör/raklap = 200 kg	


**BetoHaft**

Ásványi adalék tartalmú, felhasználásra kész tapadóhíd, vízszintes, függőleges, fej feletti felületek esetében is alkalmazható, betonkarbantartási, felújítási munkálatoknál. Alacsony vízfelhasználást igényel, lágy állagú feldolgozás esetén is igen magas tapadószilárdságot lehet elérni.

■ Felhasználásra kész ■ Egyszerűen alkalmazható ■ Ásványi adalék tartalmú tapadóhíd



BetoHaft		951755
Anyagszükséglet:	kb. 1,5–3,0 kg/m <sup>2</sup>	
Kiszerezés:	25 kg/zsák, 48 zsák/raklap = 1200 kg	


**BetoFill**

Felhasználásra kész, egykomponensű, betonra jól tapadó, magas minőségű, ásványi adalék tartalmú, fagy- és jégoldósó-álló betonjavító habarcs, kézi felhasználásra. Kül- és beltérben alkalmazható. Függőleges és vízszintes felületekre is felhordható. Vasbetonszerkezetek javítására, élek kialakítására, vasbeton homlokzatok helyreállításakor és átlagos szilárdságú épületrészek (pl. erkélyek felületének, lemezeinek, sarkainak, előre gyártott betonelemek és homlokzatok) javítására szolgál.

■ Egykomponensű ■ Ásványi adalék tartalmú ■ Fagy- és jégoldósó-álló javítóhabarcs



BetoFill		951751
Rétegvastagság:	10–40 mm (egy munkamenetben)	
Anyagszükséglet:	kb. 2 kg/m <sup>2</sup> /mm	
Kiszerezés:	30 kg/zsák, 42 zsák/raklap = 1260 kg	


**BetoFinish**

Felhasználásra kész, betonra jól tapadó, magas minőségű, ásványi adalék tartalmú betonglett, kézi felhasználásra. Időjárás- és fagyálló, hidraulikusan kötő, por alakú glettelő massa. Kül- és beltérben alkalmazható. Magas- és mélyépítésben, kész betonelemeknél, zsugorodási üregek, kavicsfészkek, kitört élek javítására, egyenetlenségek korrigálására, szabadon álló betonvasak beágyazására, lyukak és egyéb üregek lezárására szerelési munkák után a magas- és a mélyépítésben.

■ Felhasználásra kész ■ Egyszerűen alkalmazható ■ Ásványi adalék tartalmú betonglett



BetoFinish		951752
Rétegvastagság:	max. 5 mm	
Anyagszükséglet:	kb. 1,5 kg/m <sup>2</sup> /mm	
Kiszerezés:	25 kg/zsák, 48 zsák/raklap = 1200 kg	

# Homlokzatfelújító rendszerek

## SANOVA TERMÉKEK



### Sanova Trass HM30 | Sanova trassz falazóhabarcs

Előkevert, trassz falazóhabarcs természetes kő- és téglafalazatok építéséhez.

■ Könnyű bekeverés ■ Megnövelt bedolgozási idő ■ Műemlékfelújítási elvárásoknak is megfelel

#### Sanova Trass HM30

153118

Anyagszükséglet:

függ a falvastagságtól, a kő vagy a téglá formájától és méretétől

Kiadósság:

1 liter nedves habarcs kb. 1,6 szárazhabarcs (kb. 14 liter nedves habarcs/25 kg-os zsák)

Kiszerezés:

25 kg/zsák, 48 zsák/raklap = 1200 kg

Kizárólag teljes raklappal rendelhető termék.



### Sanova Trass MM50 | Sanova nagyszilárdságú trassz falazóhabarcs

Előkevert, trassz falazóhabarcs természetes kő- és téglaszervezetek (falak, pillérek, boltozatok) építéséhez.

■ Nyújtott bedolgozási idő ■ Műemlékfelújítási elvárásoknak is megfelel ■ Statikai szerkezetekhez emelt szintű szilárdság

#### Sanova Trass MM50

153119

Anyagszükséglet:

függ a falvastagságtól, a kő vagy a téglá formájától és méretétől

Kiadósság:

1 liter nedves habarcs kb. 1,6 szárazhabarcs (kb. 14 liter nedves habarcs/25 kg-os zsák)

Kiszerezés:

25 kg/zsák, 48 zsák/raklap = 1200 kg

Kizárólag teljes raklappal rendelhető termék.



### SanovaProtect | Sanova szigetelőtapasz

Felhasználásra kész, cementkötésű felületi szigetelőtapasz vízzáró réteg készítéséhez.

■ Gyárilag előkevert ■ Talajnedvesség elleni felületi védelem ■ Tömör, kapilláris pórusokban szegény bevonat

#### SanovaProtect

956112

Anyagszükséglet:

könnyű terhelésnél kb. 2-4 kg/m<sup>2</sup>,  
erős terhelésnél kb. 4-6 kg/m<sup>2</sup>

Kiszerezés:

25 kg/zsák, 54 zsák/raklap = 1350 kg

A terméket az átlagosnál hosszabb szállítási határidővel tudjuk szállítani.



### SanovaVorspritzer | Sanova előfröcskölő

Só- és szulfátálló cementelőfröcskölő az alapfelület előkészítéséhez, valamennyi Sanova rendszer kézi bedolgozására.

- Sómegkötő képesség
- Szulfátálló cementet tartalmaz
- Felújító vakolatok alapfelület előkészítéshez

**SanovaVorspritzer** 153105

Anyagszükséglet:	kb. 5 kg/m <sup>2</sup> (50%-os takarással)
Kiadósság:	kb. 8 m <sup>2</sup> /zsák (50%-os takarással)
Kiszerezés:	40 kg/zsák, 35 zsák/raklap = 1400 kg



### SanovaTrassPre | Sanova trassz előfröcskölő

Előkevert, sógátló és szulfátálló előfröcskölő, kül- és beltérben tápadóhídként, Baumit Sanova MonoTrass egyrétegű trassz vakolat felhordása előtti felület-előkészítésre.

- Megfelel a WTA® irányelvnek
- Kül- és beltéri felhasználásra
- Nedves falakhoz tapadásjavításra

**SanovaTrassPre** 153115

Anyagszükséglet:	50%-os fedésnél kb. 4–5 kg/m <sup>2</sup> , 100 %-os fedésnél kb. 8–10 kg/m <sup>2</sup>
Kiadósság:	kb. 5–6,25 m <sup>2</sup> /zsák, 50%-os fedésnél kb. 2,5–3,2 m <sup>2</sup> /zsák, 100%-os fedésnél
Kiszerezés:	25 kg/zsák, 48 zsák/raklap = 1200 kg



### SanovaPuffer | Sanova puffer vakolat

Légpórusos alapvakolat a WTA® előírások szerint, kézi bedolgozásra. A WTA® rendszer alsó vakolataként ajánlott.

- Kézi és gépi felhasználásra
- Nedvességgátló és víztaszító
- Légpórusos alapvakolat WTA® szerint

**SanovaPuffer** 153102

Anyagszükséglet:	kb. 12,5 l/m <sup>2</sup> /cm
Kiadósság:	kb. 2 m <sup>2</sup> /zsák, 2 cm-es vakolatvastagságnál
Kiszerezés:	50 l/zsák, 35 zsák/raklap = 1,75 m <sup>3</sup>

Gépi feldolgozás előtt kérje ki szakemberünk tanácsát.



### Sanova W | Sanova W felújítóvakolat

Felújító vakolat a WTA® előírások szerint, kézi és gépi bedolgozásra. A WTA® rendszer felső vakolataként ajánlott.

- Kézi és gépi felhasználásra
- Csökkentett kapilláris vízfelvevő képességű
- Nagy nedvességű, sókkal terhelt ásványi alapfelületre

**Sanova W** 153103

Anyagszükséglet:	kb. 14 kg/m <sup>2</sup> /cm
Kiadósság:	kb. 1,4 m <sup>2</sup> /zsák, 2 cm-es vakolatvastagságnál
Kiszerezés:	40 kg/zsák, 35 zsák/raklap = 1400 kg

Gépi feldolgozás előtt kérje ki szakemberünk tanácsát.



### Sanova MonoTrass | Sanova egyrétegű trassz vakolat szálerősítéssel

Egyrétegű, szálerősítéses fehér trassz-mész vakolat kézi és gépi feldolgozásra, régi épületek felújítási munkáihoz, kül- és beltéri felhasználásra. Szemcseméret 1 mm.

- Nedves falazatokhoz
- Megfelel a WTA® irányelveknek
- Magas páraáteresztőképesség

**Sanova MonoTrass** 153113

Anyagszükséglet: kb. 10–11 kg/m<sup>2</sup>/cm  
 Kiadósság: kb. 1,2 m<sup>2</sup>/zsák, 2 cm-es vakolatvastagságnál  
 Kiszerezés: 25 kg/zsák, 48 zsák/raklap = 1200 kg



### Sanova S | Sanova nehéz vakolat

Víztaszító felújító vakolat kézi és gépi bedolgozásra, kül- és beltéri felhasználásra, nedves, nagyobb mechanikai igénybevételnek kitett falazatokra, lábazati térben is, új és régi épületeknél.

- Felújító vakolat
- Alapfelület képzéshez
- Fokozott mechanikai ellenállás

**Sanova S** 153104

Anyagszükséglet: kb. 16 kg/m<sup>2</sup>/cm  
 Kiadósság: kb. 1,2 m<sup>2</sup>/zsák, 2 cm vakolatvastagságnál  
 Kiszerezés: 40 kg/zsák, 35 zsák/raklap = 1400 kg



### SanovaPutz L | Sanova könnyű vakolat

Könnyű felújító vakolat hőszigetelő és víztaszító tulajdonságokkal kézi bedolgozáshoz, kül- és beltéri felhasználásra.

- Víztaszító
- Könnyű felújító vakolat
- Hőszigetelő tulajdonsággal

**SanovaPutz L** 153101

Anyagszükséglet: kb. 12,5 l/m<sup>2</sup>/cm  
 Kiadósság: kb. 1 m<sup>2</sup>/zsák, 4 cm vakolatvastagságnál  
 Kiszerezés: 50 l/zsák, 40 zsák/raklap = 2 m<sup>3</sup>



### SanovaFine | Sanova finom vakolat

Természetes fehérségű, felújító rendszereken alkalmazható víztaszító simító vakolat, kézi felhordásra, kül- és beltéri felhasználásra, új épületeknél is.

- Víztaszító
- Kiváló páraáteresztő
- Szép, természetes fehér

**SanovaFine** 153116

Anyagszükséglet: kb. 5 kg/m<sup>2</sup>, 4 mm-es vakolatvastagságnál  
 Kiadósság: kb. 8 m<sup>2</sup>/zsák, 4 mm vakolatvastagságnál  
 Kiszerezés: 40 kg/zsák, 35 zsák/raklap = 1400 kg



Gépi feldolgozás előtt kérje ki szakemberünk tanácsát.





### MultiWhite | szálerősített felújító tapasz

Ásványi kötőanyagú, természetes fehér színű, felújító- és simítótapasz ásványi vakolatrendszerekhez. Alkalmazható betonsimítóként és záróvakolatként kész dörzsölt felületképzéssel, kézi és gépi feldolgozással. Különösen ajánlott a homlokzatok optikai felújításához.

■ Festett felületre is felhordható ■ Szálerősített, rugalmas repedésáthidaló ■ Különböző alapfelületek egységesítésére



<b>MultiWhite</b>	156191
-------------------	--------

Anyagszükséglet:	kb. 4,0 kg/m <sup>2</sup> /3 mm
Kiadósság:	kb. 6,25 m <sup>2</sup> /zsák, 3 mm-es vastagságban
Kiszerezés:	25 kg/zsák, 48 zsák/raklap = 1200 kg



### NHL Pre | NHL előfröcskölő

Cementmentes NHL-bázisú előfröcskölő, történelmi épületek felújításához, alapfelületek előkészítésére, minden Sanova rendszerhez. Kézi és gépi feldolgozásra. Szemcseméret 2 mm.

■ Cementmentes ■ Jó páraáteresztő képességű ■ Történelmi épületekhez és műemlékvédelemben



<b>NHL Pre</b>	951762
----------------	--------

Anyagszükséglet:	kb. 3–4 kg/m <sup>2</sup> (50%-os takarással), kb. 6–8 kg/m <sup>2</sup> (100%-os takarással)
Kiadósság:	kb. 10 m <sup>2</sup> /zsák (50%-os takarással), kb. 250 m <sup>2</sup> /t, kb. 5 m <sup>2</sup> /zsák (100%-os takarással), kb. 125 m <sup>2</sup> /t
Kiszerezés:	25 kg/zsák, 48 zsák/raklap = 1200 kg

A terméket az átlagosnál hosszabb szállítási határidővel tudjuk szállítani.



### NHL Manu | NHL kézi vakolat

Cementmentes NHL-bázisú alapvakolat tradicionális kézi feldolgozáshoz. Speciálisan a történelmi és a műemléképületek felújításához, kül- és beltéri felhasználásra (lábazatra is alkalmazható). Szemcseméret 4 mm

■ Kézi feldolgozásra ■ Cementmentes és jó páraáteresztő képességű ■ Történelmi épületekhez és műemlékvédelemben



<b>NHL Manu</b>	951763
-----------------	--------

Anyagszükséglet:	kb. 16 kg/m <sup>2</sup> /cm
Kiadósság:	kb. 1,6 m <sup>2</sup> /zsák/cm, kb. 31 m <sup>2</sup> /t, 2 cm-es vakolatvastagságnál
Kiszerezés:	25 kg/zsák, 48 zsák/raklap = 1200 kg

A terméket az átlagosnál hosszabb szállítási határidővel tudjuk szállítani.



### NHL MP | NHL gépi vakolat

Cementmentes NHL-kötőanyagú gépi vakolat történelmi- és műemlék épületekhez, kül- és beltérben egyaránt. maximális szemcseméret: 2 mm.

■ Cementmentes és jó páraáteresztő ■ Történelmi- és műemlék épületekhez ■ Gépi felhordás



<b>NHL MP</b>	951761
---------------	--------

Anyagszükséglet:	kb. 14 kg/m <sup>2</sup> /cm
Kiadósság:	kb. 0,9 m <sup>2</sup> /zsák/2 cm-es vakolatvastagságnál
Kiszerezés:	25 kg/zsák, 48 zsák/raklap = 1200 kg

A terméket az átlagosnál hosszabb szállítási határidővel tudjuk szállítani.



### NHL Thermo | NHL hőszigetelő vakolat

NHL bázisú, cementmentes, páraáteresztő, könnyű hőszigetelő vakolat minden ásványi falazatra kézi és gépi feldolgozáshoz, kül- és beltéri felhasználásra. Nem alkalmas lábazati térben és csempeburkolat alá. Szemcseméret 1,5 mm.

- Cementmentes
- Kézzel és géppel feldolgozható
- Kellemes lakótér hőszigeteléséhez

<b>NHL Thermo</b>	<b>951765</b>
-------------------	---------------

Anyagszükséglet:	kb. 0,25 zsák/m <sup>2</sup> /cm
Kiadósság:	kb. 1 m <sup>2</sup> /zsák, 4 cm-es vakolatvastagságnál
Kiszerezés:	40 l/zsák, 40 zsák/raklap = 1,6 m <sup>3</sup>

A terméket az átlagosnál hosszabb szállítási határidővel tudjuk szállítani.



### NHL Multi | NHL Multi simítóvakolat

Természetes fehér színű, cementmentes NHL-bázisú simítóhabarcs, javító- és erősítő réteggként történelmi épületek és műemléképületek felújításához. Kül- és beltéri használatra. Szemcseméret 0,6 mm.

- Cementmentes
- Jó páraáteresztő képességű
- Történelmi épületekhez és műemlékvédelemhez

<b>NHL Multi</b>	<b>951764</b>
------------------	---------------

Anyagszükséglet:	kb. 3,6 kg/m <sup>2</sup> , 3 mm-es rétegvastagságnál
Kiadósság:	kb. 7 m <sup>2</sup> /zsák, 3 mm-es rétegvastagságnál
Kiszerezés:	25 kg/zsák, 48 zsák/raklap = 1200 kg

A terméket az átlagosnál hosszabb szállítási határidővel tudjuk szállítani.



### NHL SuperFino | NHL glett anyag

Természetes fehér színű NHL-bázisú simítóanyag kézi és gépi feldolgozásra, új és történelmi épületekben glettel felületek készítéséhez, kül- és beltérben. Szemcseméret 0,1 mm.

- Cementmentes
- Javítja a beltéri klímát
- Jó páraáteresztő képességű

<b>NHL glett</b>	<b>951760</b>
------------------	---------------

Anyagszükséglet:	kb. 1,2 kg/m <sup>2</sup> /mm
Kiadósság:	kb. 16,6 m <sup>2</sup> /zsák/mm
Kiszerezés:	20 kg/zsák, 48 zsák/raklap = 960 kg

A terméket az átlagosnál hosszabb szállítási határidővel tudjuk szállítani.



### FungoFluid | felújító oldat

Feldolgozásra kész vizes oldat gombás és/vagy algás homlokzati vagy beltéri falfelületekre.

- Könnyen felhasználható
- Egyszerűen alkalmazható
- Gomba- és algafertőzés ellen

#### FungoFluid

960166

Anyagszükséglet:	kb. 0,05–0,1 l/m <sup>2</sup> , alapfelülettől függően kétszeri felhordással
Kiadósság:	kb. 50–100 m <sup>2</sup> /kanna
Kiszereles:	5 l/kanna, 128 kanna/raklap = 640 l

A terméket az átlagosnál hosszabb szállítási határidővel tudjuk szállítani.



### FillPrimer | repedésáthidaló alapozó

Feldolgozásra kész, repedésáthidaló, szálérősítéssel alapozó, kül- és beltérben univerzálisan alkalmazható. A 0,5 mm-nél kisebb repedések áthidalására és takarására alkalmas

- Páraáteresztő
- Időjárásálló, víztaszító
- Feszültségmentesen felszáradó

#### FillPrimer

960165

Anyagszükséglet:	kb. 0,3 kg/m <sup>2</sup> (finom alapfelületen, 1 rétegben)
Kiadósság:	kb. 80 m <sup>2</sup> /vödör
Kiszereles:	25 kg/vödör, 32 vödör/raklap = 800 kg

A terméket az átlagosnál hosszabb szállítási határidővel tudjuk szállítani.



### MultiPrimer | méyalapozó

Páraáteresztő méyalapozó koncentrátum ásványi alapfelületek nedvszívás kiegyenlítésére és szilárdítására, szerves kötőanyagú Baumit homlokzat és beltéri festékek felhordása előtt. Szilikát befejezőrétegek előtt nem alkalmazható. Gipsz kötőanyagú vakolatokra is alkalmazható.

- Oldószermentes
- Felhasználásra kész
- Gipsz kötőanyagú vakolatokra is alkalmazható

#### MultiPrimer

953206

Anyagszükséglet:	kb. 0,10–0,25 l/m <sup>2</sup> , alapfelülettől és a hígítás mértékétől függően
Kiadósság:	kb. 40–100 m <sup>2</sup> /kanna
Kiszereles:	10 l/kanna, 40 kanna/raklap = 400 l



### SanovaPrimer | Sanova vakolatszilárdító

Feldolgozásra kész, nagy szilárdságú, környezetbarát nedvszíváskiegyenlítő alapozó Baumit Sanova Color homlokzatfestékhez valamint porló, málló mész-cement vakolatok szilárdságának növelésére. Alkalmazható kül- és beltérben. Kifejezetten ajánlott a műemlékvédelem területén.

- Jó páraáteresztő képesség
- Ásványi kötőanyagú alapozó
- Különösen ajánlott műemlék épületekre

<b>SanovaPrimer</b>	960193
---------------------	--------

Anyagszükséglet:	kb. 0,2 l/m <sup>2</sup>
Kiadósság:	kb. 50 m <sup>2</sup> /kanna
Kiszerezés:	10 l/kanna, 40 kanna/raklap = 400 l

A terméket az átlagosnál hosszabb szállítási határidővel tudjuk szállítani.



### SanovaColor | Sanova ásványi kötőanyagú homlokzatfesték

Feldolgozásra kész, jó páraáteresztő, ásványi kötőanyagú homlokzatfesték a homlokzatok védelmére, ásványi vakolatokra és tapaszokra. Különösen ajánlott a műemlékvédelem területén és külső-, illetve belső felújítási munkálatoknál. Hígítás és alapozás: Baumit SanovaPrimer alapozóval.

**A Baumit Life színkártya 604 színében elérhető (4-5-6-7-8-9 végződésű színekben)**

- Jó páraáteresztő képességű
- Ásványi kötőanyagú homlokzatfesték
- Különösen ajánlott műemlék épületekre



<b>SanovaColor</b>	9601910019L
--------------------	-------------

Anyagszükséglet:	kb. 0,3–0,35 l/m <sup>2</sup> , két rétegben
Kiadósság:	kb. 45 m <sup>2</sup> /vödör
Kiszerezés:	14 l/vödör, 24 vödör/raklap = 336 l

A terméket az átlagosnál hosszabb szállítási határidővel tudjuk szállítani.



### SilikatColor | szilikát homlokzatfesték

Káli-vízüveg kötőanyagú, ásványi homlokzatfesték kül- és beltéri felhasználásra. Kiváló páraáteresztésének köszönhetően kifejezetten ajánlott Sanova felújító vakolatok befejező rétegeként. 1 l = 1,6 kg

- Időjárásálló
- Ásványi alapú homlokzatfesték
- Nagyon jó páraáteresztő képesség

<b>SilikatColor - 14 l</b>	2553070L
----------------------------	----------

Anyagszükséglet:	kb. 0,3–0,35 l/m <sup>2</sup> , két rétegben
Kiadósság:	kb. 45 m <sup>2</sup> /vödör
Kiszerezés:	14 l/vödör, 24 vödör/raklap = 336 l

<b>SilikatColor - 5 l</b>	2553050L
---------------------------	----------

Anyagszükséglet:	kb. 0,3–0,35 l/m <sup>2</sup> , két rétegben
Kiadósság:	kb. 16 m <sup>2</sup> /vödör
Kiszerezés:	5 l/vödör, 48 vödör/raklap = 240 l



## SilikonColor | szilikon homlokzatfesték

Szilikongyanta kötőanyagú, páraáteresztő homlokzatfesték, mely régi homlokzati vakolatok átfestésére is ajánlott. 1 l = 1,6 kg  
**A Baumit Life színekártya 654 színében kapható.**

■ Időjárásálló ■ Páraáteresztő ■ Fokozott vízlepergető hatás



<b>SilikonColor - 14 l</b>	2553100L
----------------------------	----------

Anyagszükséglet:	kb. 0,3 - 0,35 l/m <sup>2</sup> , két rétegben
Kiadósság:	kb. 45 m <sup>2</sup> /vödör
Kiszerezés:	14 l/vödör, 24 vödör/raklap = 336 l

<b>SilikonColor - 5 l</b>	2553120L
---------------------------	----------

Anyagszükséglet:	kb. 0,3 - 0,35 l/m <sup>2</sup> , két rétegben
Kiadósság:	kb. 16 m <sup>2</sup> /vödör
Kiszerezés:	5 l/vödör, 48 vödör/raklap = 240 l



## StarColor | emelt minőségű szilikon homlokzatfesték

Emelt minőségű, kitűnő fedőképességű, ideális feldolgozási tulajdonságokkal rendelkező szilikongyanta kötőanyagú homlokzatfesték kül- és beltéri felhasználásra. Kiváló időjárásálló. 1 l = 1,6 kg  
**A Baumit Life színekártya 654 színében kapható.**

■ Vízlepergető hatás ■ Géppel is felhordható ■ Rugalmas felületi védelem



<b>StarColor - 14 l</b>	9203650L
-------------------------	----------

Anyagszükséglet:	kb. 0,3 - 0,35 l/m <sup>2</sup> , két rétegben
Kiadósság:	kb. 45 m <sup>2</sup> /vödör
Kiszerezés:	14 l/vödör, 24 vödör/raklap = 336 l

<b>StarColor - 5 l</b>	9203660L
------------------------	----------

Anyagszükséglet:	kb. 0,3 - 0,35 l/m <sup>2</sup> , két rétegben
Kiadósság:	kb. 16 m <sup>2</sup> /vödör
Kiszerezés:	5 l/vödör, 48 vödör/raklap = 240 l



## FlexaColor | rugalmas, repedésáthidaló festék

Szilikongyantával megerősített, nagy rugalmasságú, repedésáthidaló, víztaszító tulajdonságú, magas fedőképességű, feldolgozásra kész kültéri festékbevonat. 1 l = 1,6 kg  
**A termék fehér színben érhető el, egyéb színek elérhetőségével kapcsolatban keresse területi képviselőinket.**

■ Magas fedőképesség ■ Nagy fokú rugalmasság ■ Repedésáthidaló képesség



<b>FlexaColor 14 l</b>	9213650L
------------------------	----------

Anyagszükséglet:	kb. 0,3 - 0,35 l/m <sup>2</sup> , két rétegben
Kiadósság:	kb. 45 m <sup>2</sup> /vödör
Kiszerezés:	14 l/vödör, 24 vödör/raklap = 336 l

Kizárólag teljes raklappal rendelhető termék. A terméket az átlagosnál hosszabb szállítási határidővel tudjuk szállítani.



## UniPrimer | általános alapozó

Feldolgozásra kész általános alapozó, mely az alapfelületek egyenletes nedvszívását és megfelelő tapadását biztosítja. Alkalmazható valamennyi Baunit homlokzati vékonyvakolathoz.

- Feldolgozásra kész ■ Kül- és beltéri használatra ■ Tapadást elősegítő, nedvszívás-kiegyenlítő

### UniPrimer 25 kg 255401

Anyagszükséglet: kb. 0,20–0,25 kg/m<sup>2</sup> tapaszolt, kb. 0,4 kg/m<sup>2</sup> vakolt felületen  
 Kiadósság: kb. 100 m<sup>2</sup>/vödör tapaszolt, kb. 62,5 m<sup>2</sup>/vödör vakolt felületen  
 Kiszerezés: 25 kg/vödör, 32 vödör/raklap = 800 kg

### UniPrimer 25 kg 255402

Anyagszükséglet: kb. 0,20–0,25 kg/m<sup>2</sup> tapaszolt, kb. 0,4 kg/m<sup>2</sup> vakolt felületen  
 Kiadósság: kb. 25 m<sup>2</sup>/vödör tapaszolt, kb. 13 m<sup>2</sup>/vödör vakolt felületen  
 Kiszerezés: 5 kg/vödör, 84 vödör/raklap = 420 kg



## PremiumPrimer | emelt minőségű alapozó

Emelt minőségű, kiváló fedőképességű, feldolgozásra kész alapozó, amely ajánlott nedvszívás-kiegyenlítő és tapadáselősegítő réteggént bármely Baunit vékonyvakolat alá. Kifejezetten javasolt a Baunit PuraTop, NanoporTop és openTop vékonyvakolatok alapozójaként.

- Jó ár-érték arány ■ Tapadást elősegítő ■ Nedvszívás-kiegyenlítő

### PremiumPrimer – 20 kg 960182

Anyagszükséglet: kb. 0,20–0,25 kg/m<sup>2</sup> (tapaszolt felületeken)  
 Kiadósság: kb. 100 m<sup>2</sup>/vödör  
 Kiszerezés: 20 kg/vödör, 32 vödör/raklap = 640 kg

### PremiumPrimer – 5 kg 960181

Anyagszükséglet: kb. 0,20–0,25 kg/m<sup>2</sup> (tapaszolt felületeken)  
 Kiadósság: kb. 25 m<sup>2</sup>/vödör  
 Kiszerezés: 5 kg/vödör, 64 vödör/raklap = 320 kg



## SilikatTop | szilikát vékonyvakolat

Ásványi (káli-vízüveg) kötőanyagú, feldolgozásra kész homlokzati vékonyvakolat, kézi és gépi felhasználásra. Kiváló páraáteresztése és természetes összetevői miatt kifejezetten ajánlott a Star ásványi hőszigetelő rendszerre és a Sanova felújító vakolatokra.

**A Baunit Life színekártya 654 színében kapható.**

- Ellenáll a szennyeződéseknek ■ Felújításokkor jól alkalmazható ■ Nagyon magas páraáteresztő képesség

### SilikatTop, kapart 1,5 mm 2553310

Anyagszükséglet: kb. 2,5 kg/m<sup>2</sup>  
 Kiadósság: kb. 10 m<sup>2</sup>/vödör  
 Kiszerezés: 25 kg/vödör, 24 vödör/raklap = 600 kg

### SilikatTop, kapart 2 mm 2553320

Anyagszükséglet: kb. 2,9 kg/m<sup>2</sup>  
 Kiadósság: kb. 8,6 m<sup>2</sup>/vödör  
 Kiszerezés: 25 kg/vödör, 24 vödör/raklap = 600 kg

### SilikatTop, kapart 3 mm 2553330

Anyagszükséglet: kb. 3,9 kg/m<sup>2</sup>  
 Kiadósság: kb. 6,4 m<sup>2</sup>/vödör  
 Kiszerezés: 25 kg/vödör, 24 vödör/raklap = 600 kg

### SilikatTop, dörzsölt 2 mm 2553350

Anyagszükséglet: kb. 2,6 kg/m<sup>2</sup>  
 Kiadósság: kb. 9,6 m<sup>2</sup>/vödör  
 Kiszerezés: 25 kg/vödör, 24 vödör/raklap = 600 kg

### SilikatTop, dörzsölt 3 mm 2553350

Anyagszükséglet: kb. 3,6 kg/m<sup>2</sup>  
 Kiadósság: kb. 6,9 m<sup>2</sup>/vödör  
 Kiszerezés: 25 kg/vödör, 24 vödör/raklap = 600 kg



## SilikonTop | szilikon vékonyvakolat

Emelt minőségű, szilikonyanta kötőanyagú, feldolgozásra kész homlokzati vékonyvakolat, kézi és gépi felhasználásra. Kiváló vízlepergető hatású, jó páraáteresztő és rugalmas. A Star EPS rendszer ideális vékonyvakolata.

A Baumit Life színekártya 654 színében kapható.

■ Vízlepergető hatás ■ Ellenáll a szennyeződésnek ■ Magas páraáteresztő képesség



SilikonTop, kapart 1,5 mm	2553130
Anyagszükséglet:	kb. 2,5 kg/m <sup>2</sup>
Kiadósság:	kb. 10 m <sup>2</sup> /vödör
Kiszerezés:	25 kg/vödör, 24 vödör/raklap = 600 kg
SilikonTop, kapart 2 mm	2553140
Anyagszükséglet:	kb. 2,9 kg/m <sup>2</sup>
Kiadósság:	kb. 8,6 m <sup>2</sup> /vödör
Kiszerezés:	25 kg/vödör, 24 vödör/raklap = 600 kg
SilikonTop, kapart 3 mm	2553150
Anyagszükséglet:	kb. 3,9 kg/m <sup>2</sup>
Kiadósság:	kb. 6,4 m <sup>2</sup> /vödör
Kiszerezés:	25 kg/vödör, 24 vödör/raklap = 600 kg
SilikonTop, dörzsölt 2 mm	2553160
Anyagszükséglet:	kb. 2,6 kg/m <sup>2</sup>
Kiadósság:	kb. 9,6 m <sup>2</sup> /vödör
Kiszerezés:	25 kg/vödör, 24 vödör/raklap = 600 kg
SilikonTop, dörzsölt 3 mm	2553170
Anyagszükséglet:	kb. 3,6 kg/m <sup>2</sup>
Kiadósság:	kb. 6,9 m <sup>2</sup> /vödör
Kiszerezés:	25 kg/vödör, 24 vödör/raklap = 600 kg



## StarTop | emelt minőségű szilikon vékonyvakolat

Szilikonyanta kötőanyagú prémium vékonyvakolat. Nagy ellenálló képességű, víztaszító, hidrofób-hidrofil tulajdonságú, magas páraáteresztő képességű, feldolgozásra kész homlokzati vékonyvakolat kézi és gépi felhasználásra.

A Baumit Life színekártya 654 színében kapható.

■ Gyorsan száradó felület ■ Kiváló feldolgozási tulajdonságok ■ Algásodás és penészesedés elleni megnövelt védelem



SilikonTop, kapart 1,5 mm	2556000
Anyagszükséglet:	kb. 2,5 kg/m <sup>2</sup>
Kiadósság:	kb. 10 m <sup>2</sup> /vödör
Kiszerezés:	25 kg/vödör, 24 vödör/raklap = 600 kg
StarTop, kapart 2 mm	2556010
Anyagszükséglet:	kb. 2,9 kg/m <sup>2</sup>
Kiadósság:	kb. 8,6 m <sup>2</sup> /vödör
Kiszerezés:	25 kg/vödör, 24 vödör/raklap = 600 kg
StarTop, kapart 3 mm	2556020
Anyagszükséglet:	kb. 3,9 kg/m <sup>2</sup>
Kiadósság:	kb. 6,4 m <sup>2</sup> /vödör
Kiszerezés:	25 kg/vödör, 24 vödör/raklap = 600 kg
StarTop, dörzsölt 2 mm	2556030
Anyagszükséglet:	kb. 2,6 kg/m <sup>2</sup>
Kiadósság:	kb. 9,6 m <sup>2</sup> /vödör
Kiszerezés:	25 kg/vödör, 24 vödör/raklap = 600 kg
StarTop, dörzsölt 3 mm	2556040
Anyagszükséglet:	kb. 3,6 kg/m <sup>2</sup>
Kiadósság:	kb. 6,9 m <sup>2</sup> /vödör
Kiszerezés:	25 kg/vödör, 24 vödör/raklap = 600 kg

# **Baumit Sanova** *felújító rendszerek*



**Baumit INFO**  
+36 33 512 920 / Műszaki tanácsadás

**Baumit Kft. Dorog**  
2510 Dorog, Baumit út 1.

Tel.: +36 33 512 920, -930, -940  
Fax: +36 33 431 512  
baumit@baumit.hu  
www.baumit.com